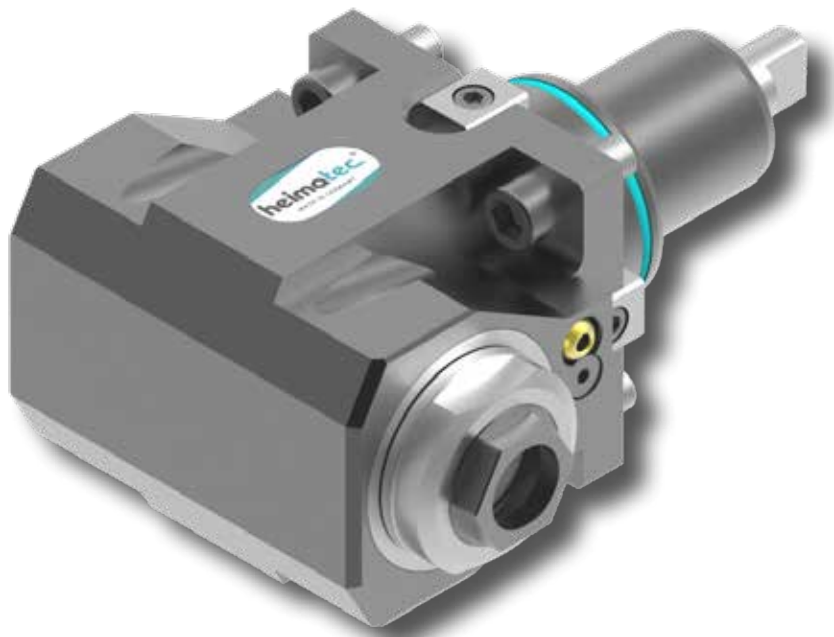


Tool Catalog



Hurco

BMT 65

TMX8MYi

TMX10MYi

angetriebene Werkzeuge driven tools



Axial-Bohr- und Fräskopf axial drilling and milling head

$n_{max} = 6000 \text{ min}^{-1}$

8 010 66 079	ER 32 A u-tec	EK	1:1
8 010 66 081	ER 32 A u-tec	IK 25 bar	1:1
8 010 66 046	ER 32 A u-tec	IK 70 bar	1:1
8 010 67 025	<i>easy quick</i> HT 5	EK	1:1
8 010 67 026	<i>easy quick</i> HT 5	IK 25 bar	1:1
8 010 67 060	<i>easy quick</i> HT 5	IK 70 bar	1:1



Axial-Bohr- und Fräskopf axial drilling and milling head

$n_{max} = 24000 \text{ min}^{-1}$

8 013 64 008	ER 16 A u-tec	EK	1:4
8 013 64 009	ER 16 A u-tec	IK 70 bar	1:4



Axial-Fräskopf axial milling head

$n_{max} = 6000 \text{ min}^{-1}$

8 011 65 025	Kombidorn/universal arbor 16	EK	1:1
8 011 64 010	Kombidorn/universal arbor 3/4"	EK	1:1
8 011 65 014	Kombidorn/universal arbor 22	EK	1:1
8 011 65 011	Kombidorn/universal arbor 1"	EK	1:1



Axial-Bohr- und Fräskopf axial drilling and milling head

Achsversatz / offset $A=50$

8 019 65 067	ER 25 A u-tec	EK	1:1
8 019 65 068	ER 25 A u-tec	IK 140 bar	1:1
$n_{max} = 6000 \text{ min}^{-1}$			
8 019 65 065	ER 25 A u-tec	EK	1:2
8 019 65 066	ER 25 A u-tec	IK 140 bar	1:2
$n_{max} = 12000 \text{ min}^{-1}$			
8 019 65 069	ER 25 A u-tec	EK	1:3
8 019 65 070	ER 25 A u-tec	IK 140 bar	1:3
$n_{max} = 15000 \text{ min}^{-1}$			



Winkel-Bohr- und Fräskopf radial drilling and milling head

Mittenmaß / center distance $H=72$
 $n_{max} = 6000 \text{ min}^{-1}$

8 030 66 097	ER 32 A u-tec	EK	1:1
8 030 66 098	ER 32 A u-tec	IK 140 bar	1:1



Winkel-Bohr- und Fräskopf radial drilling and milling head

Mittenmaß / center distance $H=72$
 $n_{max} = 6000 \text{ min}^{-1}$
verstärkte Lagerung / stronger bearing

8 030 66 122	ER 32 A u-tec	EK	1:1
8 030 66 123	ER 32 A u-tec	IK 140 bar	1:1
8 030 67 025	<i>easy quick</i> HT 5	EK	1:1
8 030 67 075	<i>easy quick</i> HT 5	IK 140 bar	1:1



Winkel-Bohr- und Fräskopf radial drilling and milling head

Mittenmaß / center distance $H=72$
 $n_{max} = 3000 \text{ min}^{-1}$

8 030 66 155	ER 32 A u-tec	EK	2:1
8 030 66 158	ER 32 A u-tec	IK 140 bar	2:1

► Weitere Ausführungen auf Anfrage
further versions on request

► Zubehör ZB...*
accessories ZB...*

► *easy-quick*

► u-tec



Winkel-Bohr- und Fräskopf radial drilling and milling head

Mittenmaß / center distance H=80

8 030 65 066	ER 25 A u-tec	EK	1:2
8 030 65 062	ER 25 A u-tec	IK 140 bar	1:2
<i>n_{max} = 12000 min⁻¹</i>			
8 030 65 037	ER 25 A u-tec	EK	1:3
8 030 65 045	ER 25 A u-tec	IK 140 bar	1:3
<i>n_{max} = 18000 min⁻¹</i>			



Winkel-Bohr- und Fräskopf radial drilling and milling head

Mittenmaß / center distance H=72
n_{max} = 24000 min⁻¹

8 030 64 021	ER 16 A u-tec	EK	1:4
8 030 64 023	ER 16 A u-tec	IK 70 bar	1:4



Winkel-Fräskopf radial milling head

Mittenmaß / center distance H=72
n_{max} = 6000 min⁻¹

8 031 65 015	Kombidorn/universal arbor 22	EK	1:1
8 031 65 010	Kombidorn/universal arbor 1"	EK	1:1



Schwenkkopf universal head

Mittenmaß / center distance H=69
Achsversatz / offset A=60

8 043 65 000	ER 25 A u-tec	EK	1:1
8 043 65 004	ER 25 A u-tec	IK 140 bar	1:1
<i>n_{max} = 6000 min⁻¹</i>			
8 043 64 008	ER 16 A u-tec	EK	1:2
8 043 64 009	ER 16 A u-tec	IK 140 bar	1:2
<i>n_{max} = 12000 min⁻¹</i>			



Winkel-Bohr- und Fräskopf radial drilling and milling head

Mittenmaß / center distance H=72
n_{max} = 6000 min⁻¹
doppelspindlig / double spindle

8 039 66 025	2x ER 32 A u-tec	EK	1:1
8 039 67 009	2x easy quick HT 5	EK	1:1



Axial-Mehrspindel Werkzeuge axial multi spindle tools

2-spindlig
2-spindles

n_{max} = 6000 min⁻¹
Spindelversatz / spindle offset Y=±35

8 050 65 011	ER 25 A u-tec	EK	1:1
8 050 65 012	ER 25 A u-tec	IK 140 bar	1:1



Winkel-Mehrspindel Werkzeuge angle multi spindle tools

2-spindlig
2-spindles

n_{max} = 6000 min⁻¹
Mittenmaß / center distance H=72
Spindelversatz / spindle offset Y=±35

8 053 65 019	ER 25 A u-tec	EK	1:1
8 053 65 022	ER 25 A u-tec	IK 140 bar	1:1



Winkel-Scheibenfräserkopf radial disk mill head

±10° drehbar
±10° turnable

Mittenmaß / center distance H=87,5
auf 0° absteckbar / 0° can be pinned
n_{max} = 3000 min⁻¹
kein Kühlmittel / no coolant

8 037 64 002	ø 5/8"		2:1
8 037 64 003	ø 3/4"		2:1
8 037 65 008	ø 22		2:1
8 037 65 019	ø 1"		2:1



festе Werkzeuge

static tool holders



Kombi-Drehstahlhalter
universal turning holder

8 224 15 006 Vierkant/square 25
8 224 15 016 Vierkant/square 1"

EK

EK



Kombi-Doppel-Drehstahlhalter
combi double turning holder

8 251 15 003 Vierkant/square 25
8 251 15 008 Vierkant/square 1"

EK

EK

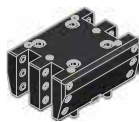


Mehrfach-Drehstahlhalter
multiple turning holder

Y-versetzt / Y-axes offset

8 259 12 008 2x Vierkant/square 25/1"

EK



Mehrfach-Drehstahlhalter
multiple turning holder

Y-versetzt / Y-axes offset

*Einsatz für Hauptspindel und Gegenspindel /
employment for main spindle and sub spindle*

8 259 12 007 4x Vierkant/square 25/1"

EK



Kombi-Plandrehhalter
combi facing holder

8 244 15 005 Vierkant/square 25
8 244 15 006 Vierkant/square 1"

EK

EK



Bohrstangenhalter
boring bar holder

Mittenmaß / center distance H=72

8 240 17 044 $\varnothing 25$

IK/EK

8 240 18 028 $\varnothing 32$

IK/EK

8 240 19 032 $\varnothing 40$

IK/EK

8 240 19 067 $\varnothing 50$

IK/EK

8 240 15 034 $\varnothing 3/4$ "

IK/EK

8 240 17 076 $\varnothing 1$ "

IK/EK

8 240 17 054 $\varnothing 1 1/4$ "

IK/EK

8 240 19 044 $\varnothing 1 1/2$ "

IK/EK

8 240 19 048 $\varnothing 2$ "

IK/EK



Bohrstangenhalter
boring bar holder

Mittenmaß / center distance H=72

8 240 17 091 $\varnothing 25$

EK

8 240 18 077 $\varnothing 32$

EK

8 240 19 101 $\varnothing 40$

EK

8 240 19 102 $\varnothing 50$

EK

8 240 17 090 $\varnothing 1$ "

EK

8 240 19 099 $\varnothing 1 1/2$ "

EK

8 240 19 100 $\varnothing 2$ "

EK



Spannzangenhalter
collet chuck holder

Mittenmaß / center distance H=72

8 240 16 036 ER 32

IK/EK



Doppel-Spannzangenhalter
double collet chuck holder

Mittenmaß / center distance H=72

8 249 16 007 2x ER 32

IK/EK

geschlitz
slotted

HURCO TMX8/10 MYi, BMT 65





**Kombi-Mehrfachdrehhalter
combi multiple holder**

für ½ Stationen-Takt / for ½ station indexing
Einsatz für Hauptspindel / employment for main spindle

- 8 251 15 028 Vierkant/square 2x25 + 1x20 EK
- 8 251 15 026 Vierkant/square 2x1" + 1x3/4" EK



**Kombi-Mehrfachdrehhalter
combi multiple holder**

für ½ Stationen-Takt / for ½ station indexing
Einsatz für Hauptspindel und Gegenspindel / employment
for main spindle and sub spindle

- 8 251 15 029 Vierkant/square 4x25 + 2x20 EK
- 8 251 15 030 Vierkant/square 4x1" + 2x3/4" EK



**Mehrfach-Bohrstangenhalter
multiple boring bar holder**

Mittenmaß / center distance H=56/107
für ½ Stationen-Takt / for ½ station indexing
Einsatz für Hauptspindel / employment for main spindle

- 8 253 17 079 3x ø25 IK/EK
- 8 253 17 080 3x ø1" IK/EK



**Mehrfach-Bohrstangenhalter
multiple boring bar holder**

Mittenmaß / center distance H=56/107
für ½ Stationen-Takt / for ½ station indexing
Einsatz für Hauptspindel und Gegenspindel / employment
for main spindle and sub spindle

- 8 253 17 082 6x ø25 IK/EK
- 8 253 17 081 6x ø1" IK/EK



**Abstechhalter
cut-off holder**

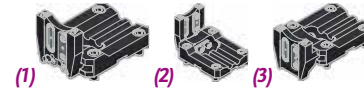
- 8 224 13 015 SH 32 EK



**Abstechhalter
cut-off holder**

höhenverstellbar / height adjustable

- 8 320 13 005 SH 32 (1) IK 70 bar
- 8 320 13 020 SH 32 (2) IK 70 bar
- 8 320 13 019 SH 32 (3) IK 70 bar



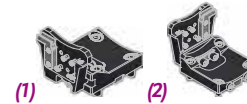
**Abstechhalter
cut-off holder**

heimatec®

ph HORN ph

höhenverstellbar / height adjustable

- 8 320 19 000 HORN System 845 (1) IK 70 bar
- 8 320 19 020 HORN System 845 (2) IK 70 bar



**Einrichtehalter
set up holder**

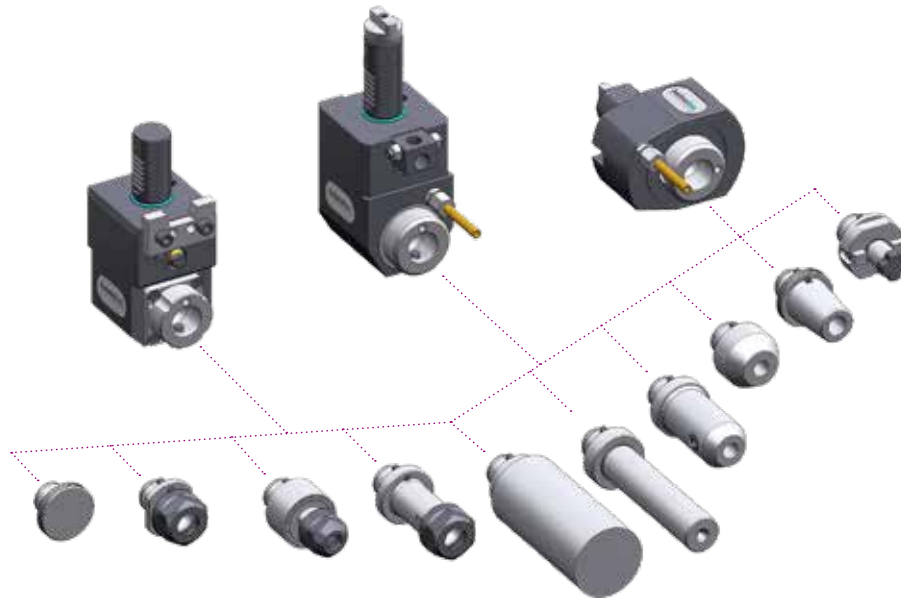
- 8 208 19 002



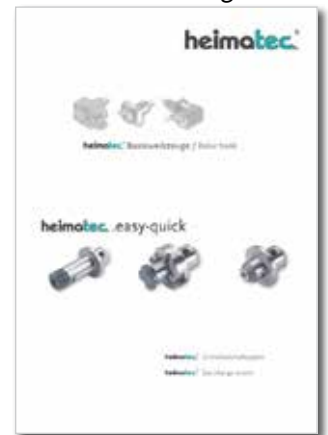
**Abdeckplatte
cover plate**

- 8 200 62 006

► **easy-quick HT Schnellwechselsystem**
easy-quick HT fast change system



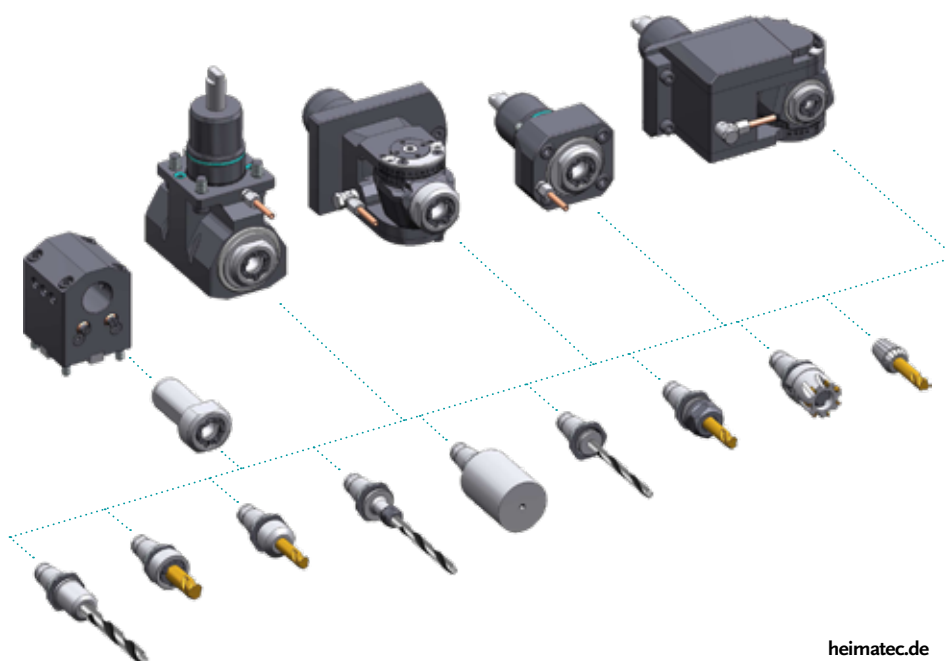
► Ausführungen siehe Katalog
versions see catalogue



heimatec.de
Produkte / easy-quick

heimatec.com
products / easy-quick

► **u-tec[®] UT Wechselsystem**
u-tec[®] UT change system



► Ausführungen siehe Katalog
versions see catalogue



heimatec.de
Produkte / u-tec

heimatec.com
products / u-tec